

EXPOSÉ

 **aurelis**
UnternehmerPark

Kerpen, Heinrich-Hertz-Straße 6-12

BESTAND



PROFIL

Bezeichnung Objekt:

aurelis UnternehmerPark

IBB-Nr.:

25000999

Straße:

Heinrich-Hertz-Straße 6-12

Ort:

50170 Kerpen

Nutzungsart :

Büro- und Hallenfläche

LAGE

Makrolage:

Stadt Kerpen, Stadtteil Sindorf

rd. 17 km und ca. 12 min. Fahrzeit von der Kölner Stadtgrenze entfernt

Mikrolage:

nördlich der Innenstadt

Gewerbegebiet Europarc

Verkehrsanbindung:

direkt am Autobahnkreuz Kerpen (A4/A61)

Flughafen Köln-Bonn ca. 25 Fahrminuten

DETAILANGABEN

Flächen

Bauteil F1	Büro	1.OG	verfügbar	586,81 m ²
Bauteil F1	Archiv	EG	verfügbar	20,97 m ²
Bauteil F1	Servicefläche	EG	verfügbar	582,04 m ²
	Büro	EG	verfügbar	87,31 m ²
Bauteil F3/4	Halle	EG		1.058,34 m ²
	Büro	EG	nach Vereinbarung	217,81 m ²
	Büro	1.OG		432,22 m ²
Stellplätze am Objekt vorhanden				

DETAILANGABEN

Mietdaten

Miete Büro pro m²/mtl. netto (je nach Ausstattung und Laufzeit) ab € 7,50

Miete Halle/Servicefläche pro m²/mtl. netto (je nach Ausstattung und Laufzeit) ab € 5,50

Miete Archiv pro m²/mtl. netto € 4,00

NK-Vorauszahlung inkl. HK Büro pro m² mtl. netto € 3,00

NK-Vorauszahlung inkl. HK Halle/Archiv/Services pro m² mtl. netto € 1,50

Stellplatzmiete mtl. netto € 30,00

Provision Provisionsfrei

Investitionen/Modernisierungen

Nach Vereinbarung können Modernisierungen/Investitionen durch den Eigentümer veranlasst werden.

AUSSTATTUNG

Büro

-
- | | |
|----------------------------------|----------------------------------|
| • Baujahr/Renovierung: 1992/2009 | • getrennte Sanitäreinrichtungen |
| • Brüstungskabelkanal | • Außenjalousien |
| • Abgehängte Decke | • Standard - Teeküche |
| • Teppich | |
-

Halle / Servicefläche

Halle F3+4:

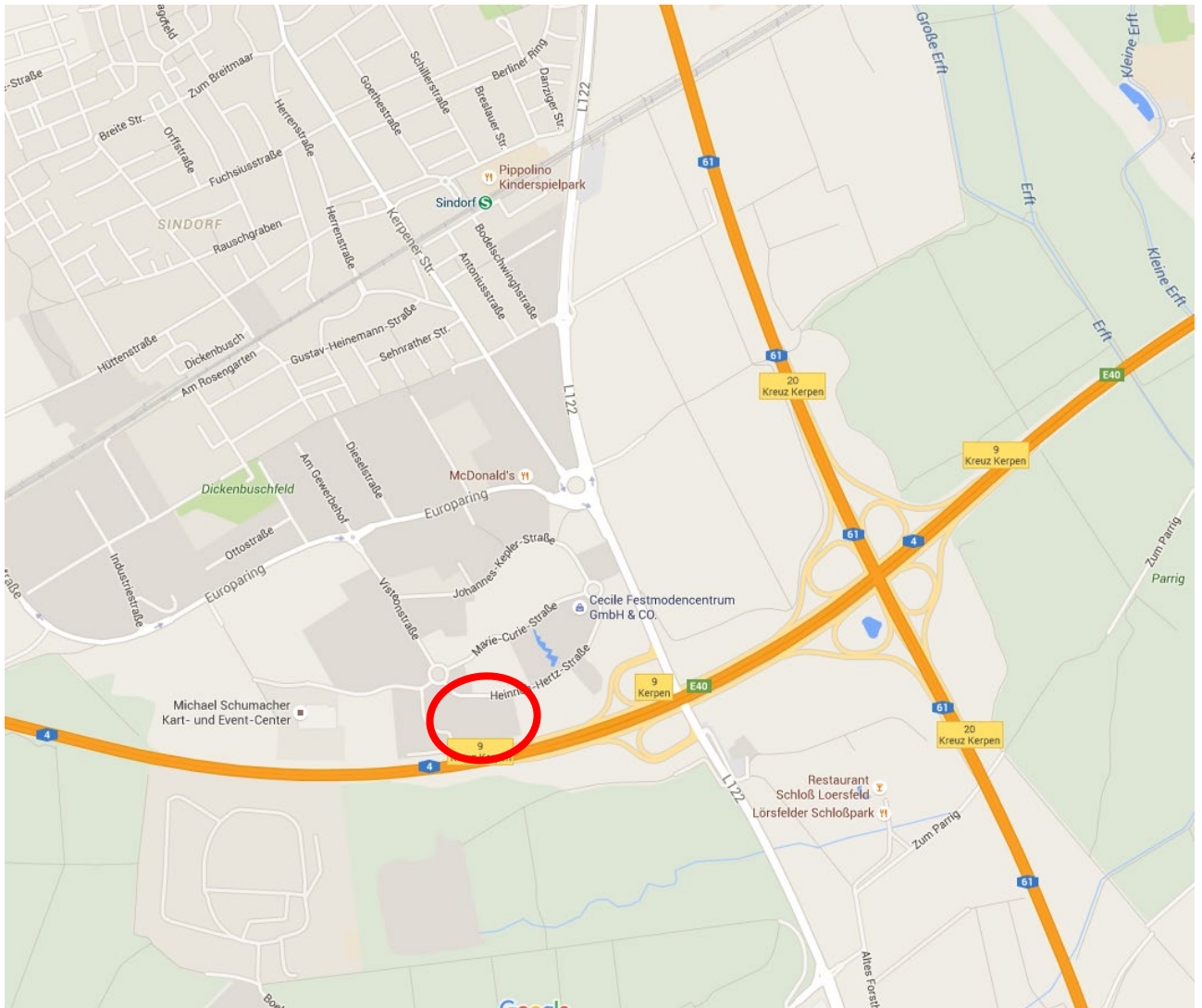
-
- Höhe 6,75 m UKB
 - je ein Ramptor + ebenerdiges Tor
-

Servicefläche:

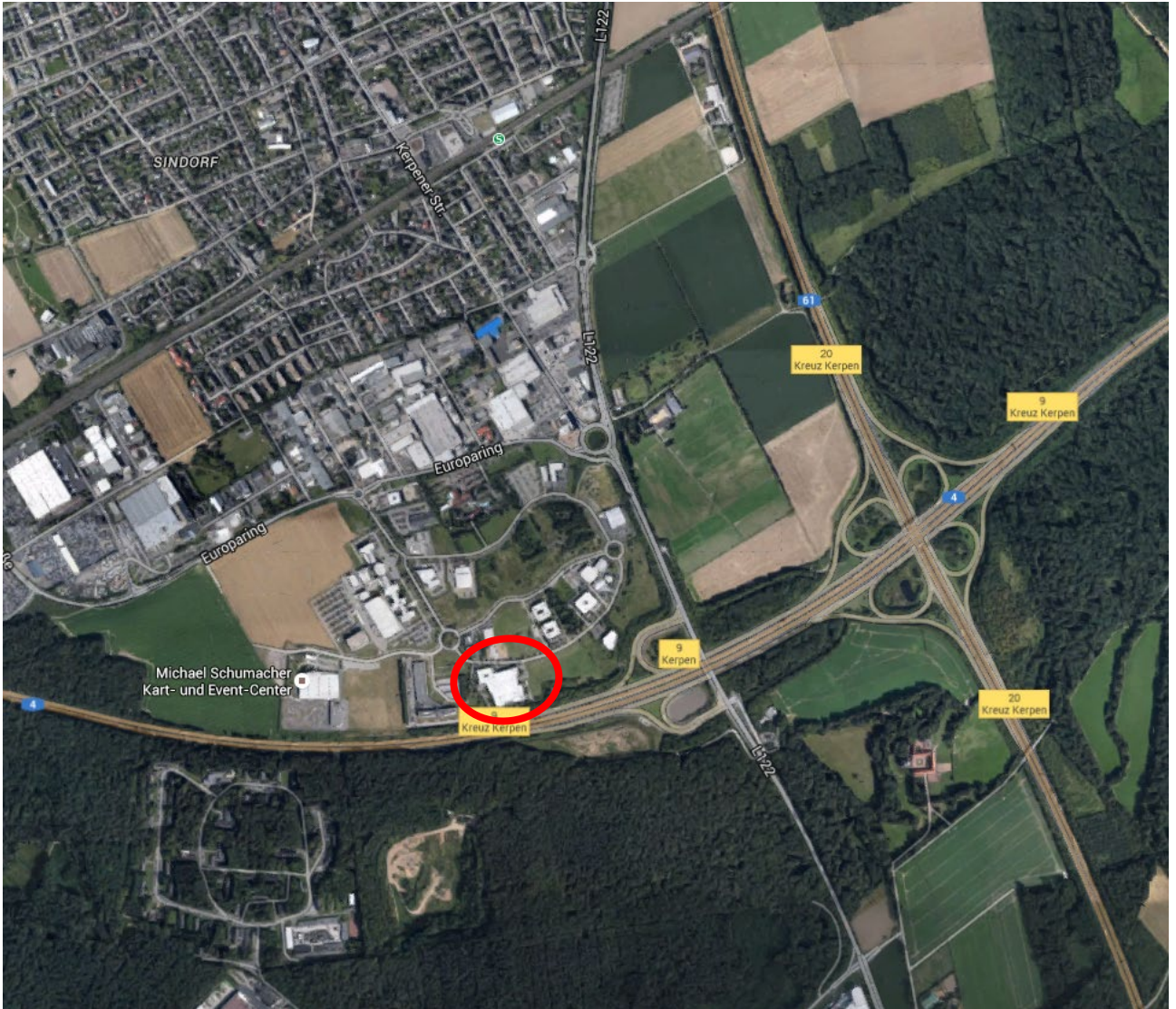
-
- Deckenhöhe ca. 3,5 m
 - eine doppelflügelige Tür
-



MIKROLAGE STADTPLAN



MIKROLAGE LUFTBILD



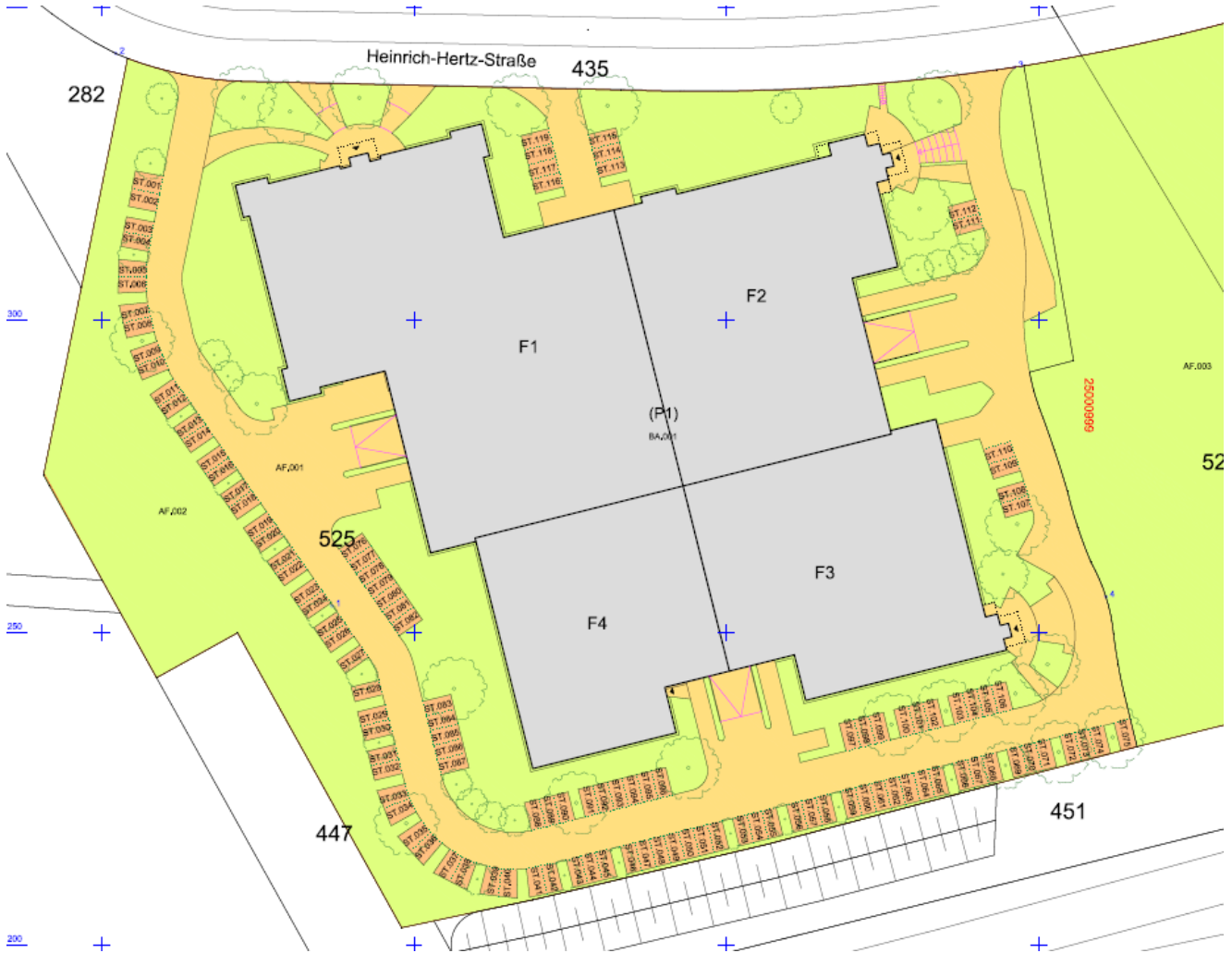
MAKROLAGE LUFTBILD



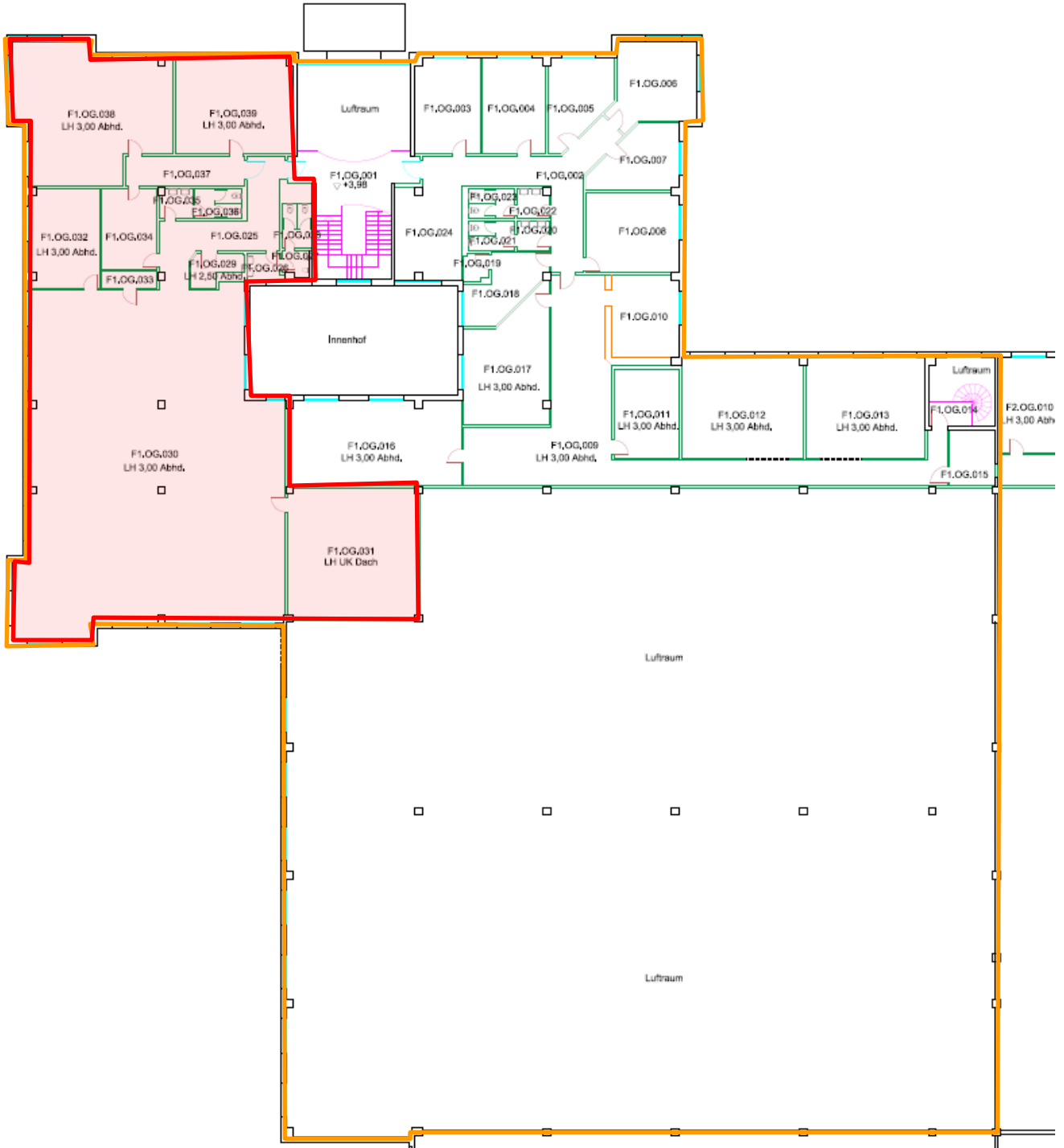
LAGEPLAN



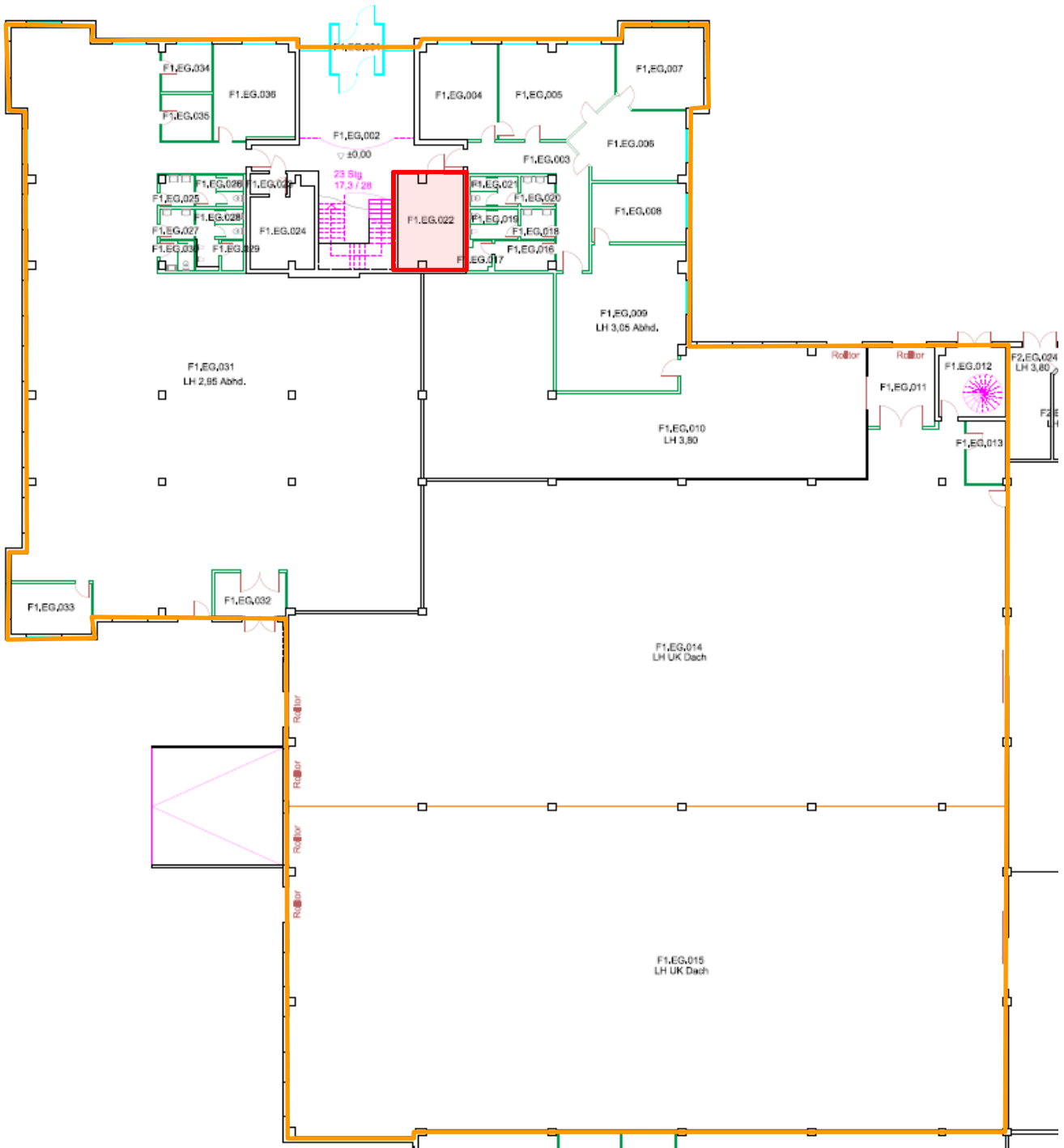
LAGEPLAN



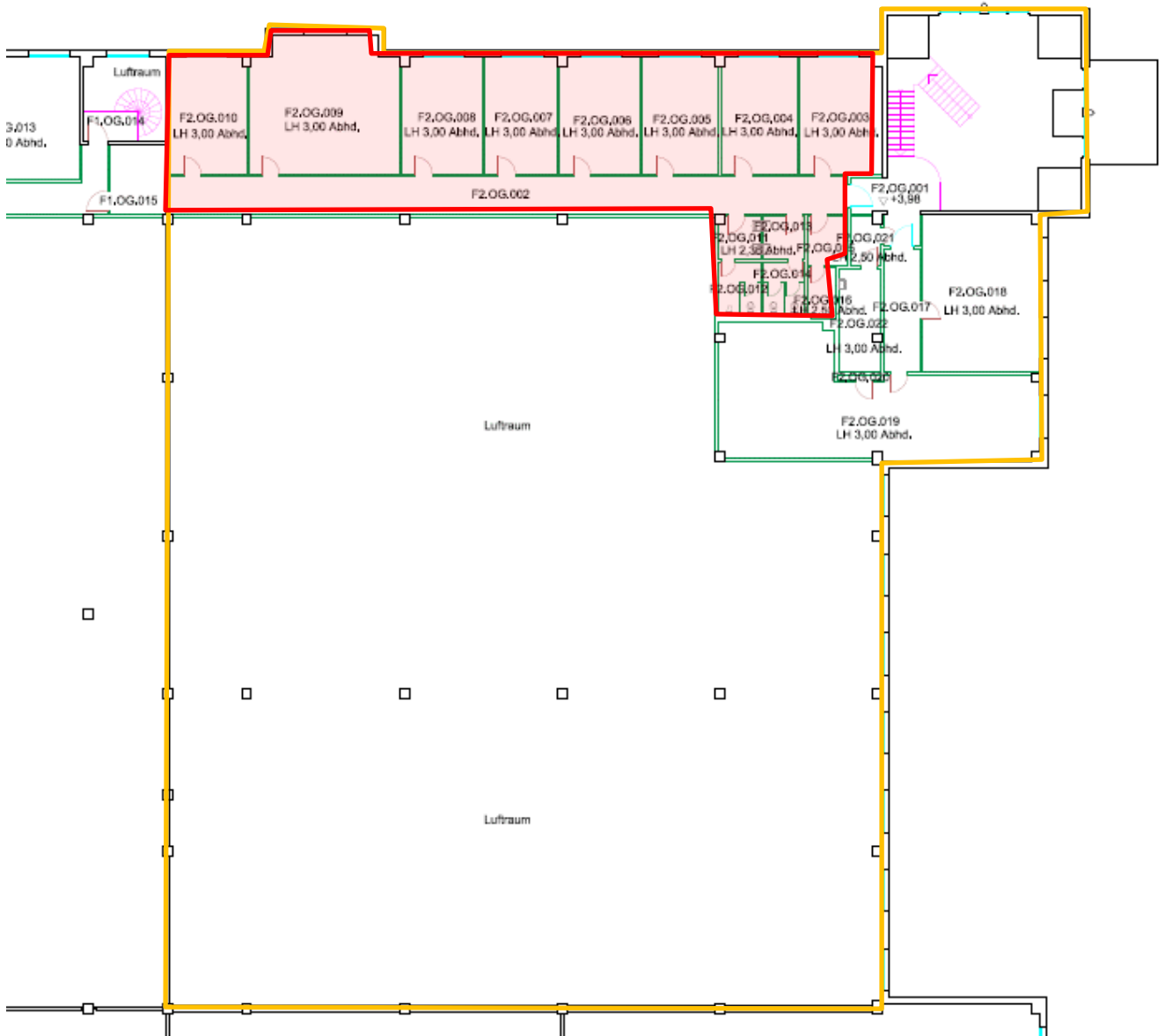
GRUNDRISS – BAUTEIL F1 | OG



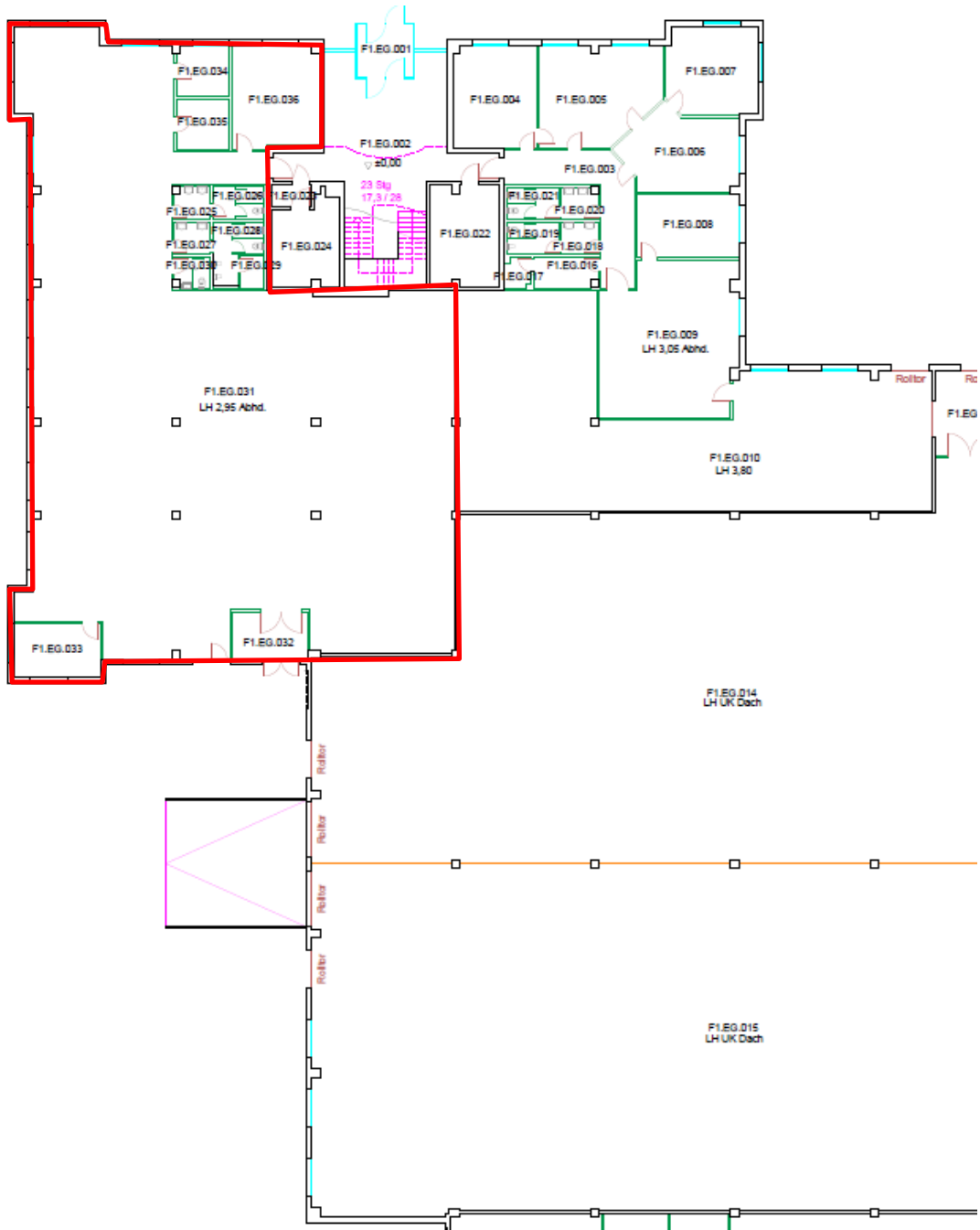
GRUNDRISSSE – BAUTEIL F1 | EG



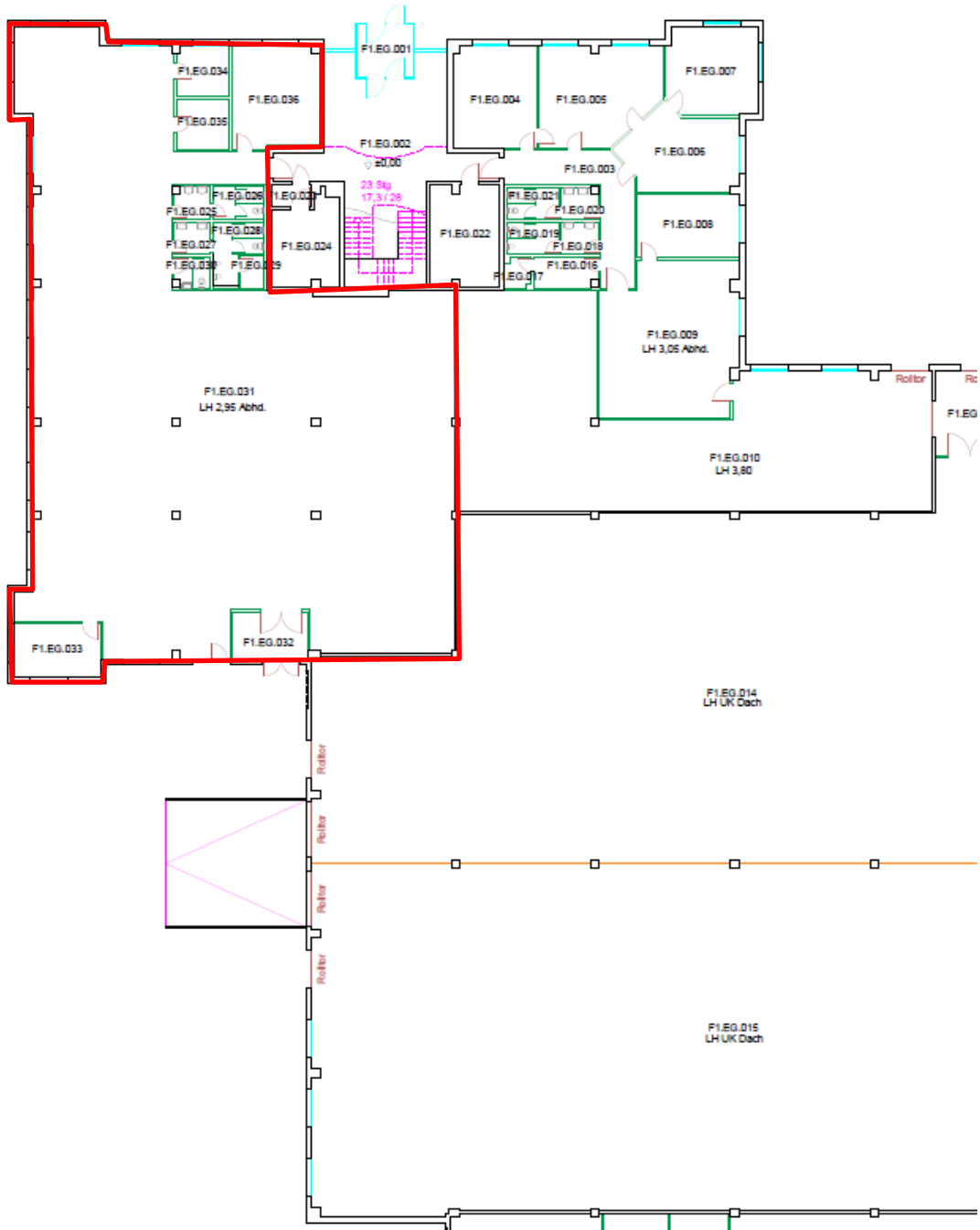
GRUNDRISS – GEBÄUDE F2 | OG



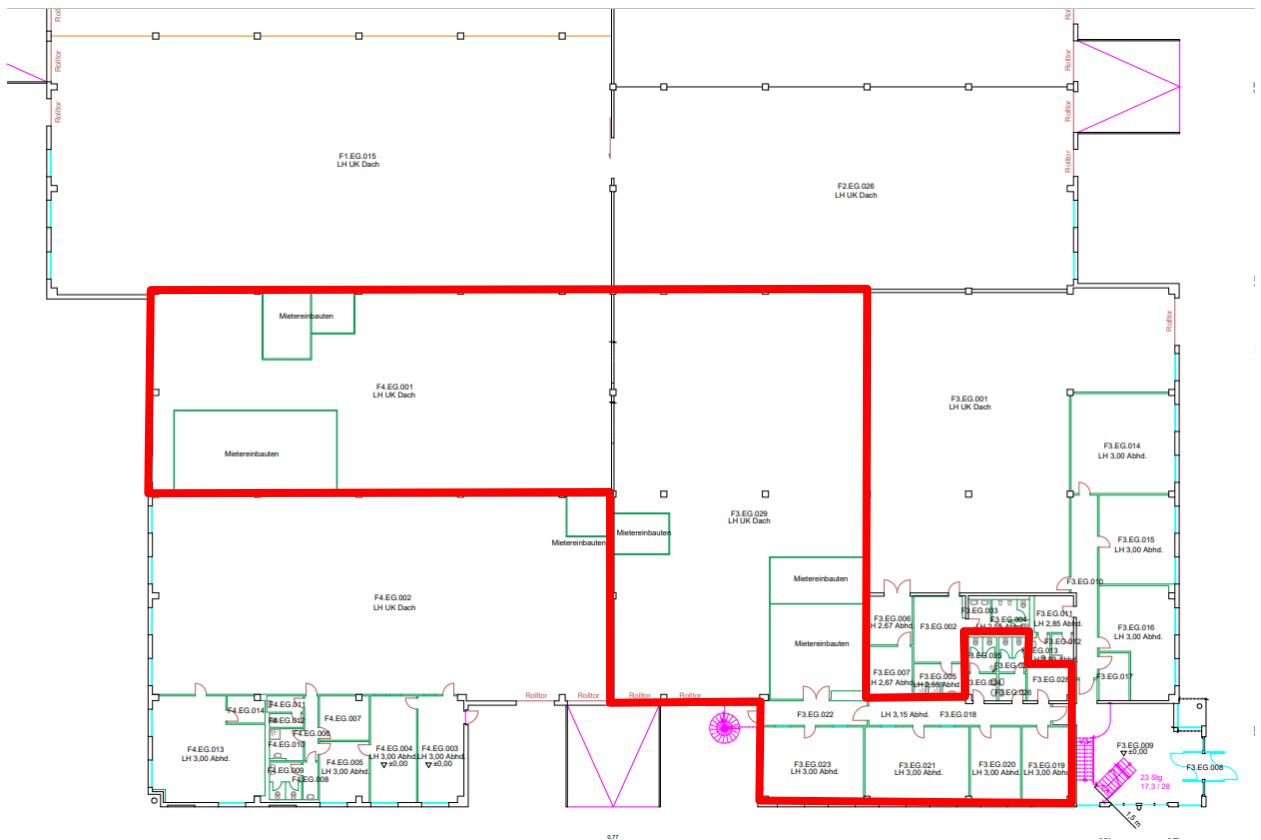
GRUNDRISS – BAUTEIL F1 | EG



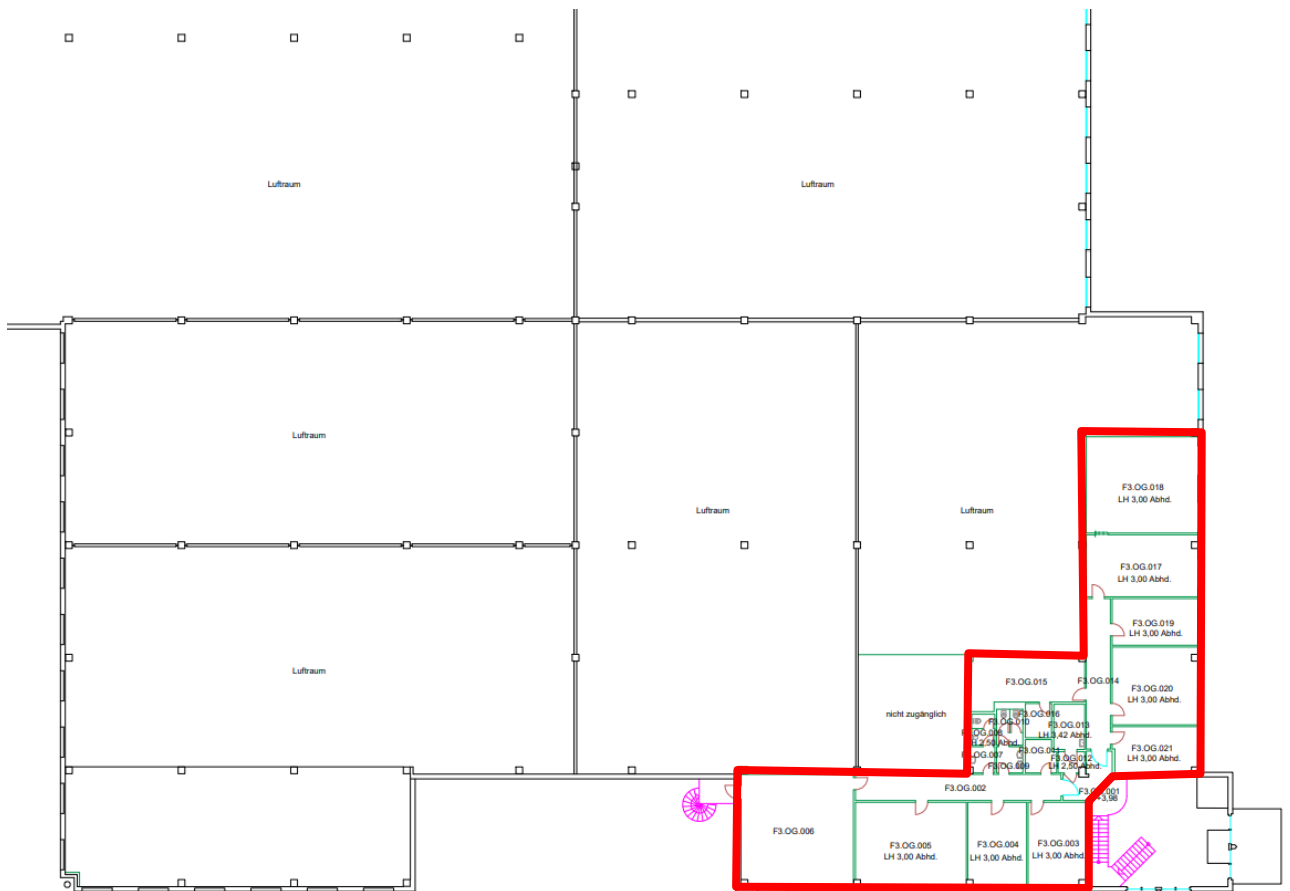
GRUNDRISS – BAUTEIL F1 | EG



GRUNDRISS – BAUTEIL F3+4 | EG



GRUNDRISS – BAUTEIL F3+4 | OG



HAFTUNGSAUSSCHLUSS

Unser Angebot ist freibleibend. Zwischenverkauf, Zwischenvermietung und die Aufgabe der Verkaufsabsicht bleiben jederzeit vorbehalten. Unsere Angaben beruhen auf den uns vorliegenden Informationen, die wir nach bestem Wissen und Gewissen recherchiert haben. Für die Vollständigkeit und Richtigkeit der von uns weitergegebenen Angaben sowie für Schäden und Aufwendungen welcher Art auch immer, die durch die Nutzung der hier aufgeführten Angaben entstehen können, haften wir nicht. Verbindlich sind ausschließlich die Regelungen und Angaben in einem etwaigen Grundstückskaufvertrag.

Dieses Exposé und die darin enthaltenen Angaben sind vertraulich und nur für den Gebrauch der Personen bestimmt, welche das Exposé unmittelbar durch die Aurelis Real Estate Service GmbH oder durch ihre Bevollmächtigte erhalten haben. Jegliche Vervielfältigung oder die Verteilung des Exposés oder einzelner Teile des Exposés und die Verbreitung des Inhalts an Dritte ist ohne schriftliches Einverständnis der Aurelis Real Estate Service GmbH untersagt.

KONTAKT

Aurelis Real Estate Service GmbH

Region West
Zum Portsmouthplatz 6
47051 Duisburg

Ansprechpartner/in

Jessica Evers
Asset Management - Vermietung

Tel.: 0203-709028-48
Fax: 0203-709028-49
Mobil: 0160-97400384

E-Mail: jessica.evers@aurelis-real-estate.de
Website: www.aurelis-real-estate.de